

Symbol / Motorola LI4278 vonalkódolvasó gyors programozási útmutatója.

Szkenner telepítése a kiszolgáló számítógépre:

1. A csomagban található kábel megfelelő végét csatlakoztassuk az átviteli/töltő egység alján található nyílásba.
2. Ezek után az olvasót helyezzük az átviteli/töltő egységbe.
3. Az átviteli/töltő egységet csatlakoztassuk a számítógép megfelelő bemenetére.
4. Az automatikus párosítást követően az átviteli/töltő egységből kivehetjük a készüléket.
5. A magyar nyelv kiválasztásához olvassa be az alábbi kódokat.
Az egyes beolvasások között tartson 4-5 másodperc szünetet!
6. A szkenner ezek után használatra kész. (a műveletet csak egyszer kell elvégezni, a beállításokat kikapcsolás után is eltárolja a készülék)

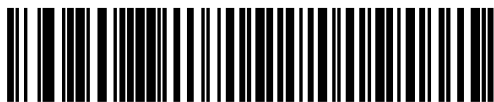
USB csatlakozás



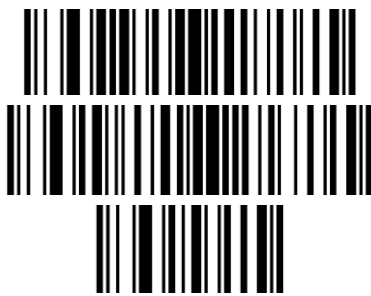
Gyári értékek visszaállítása



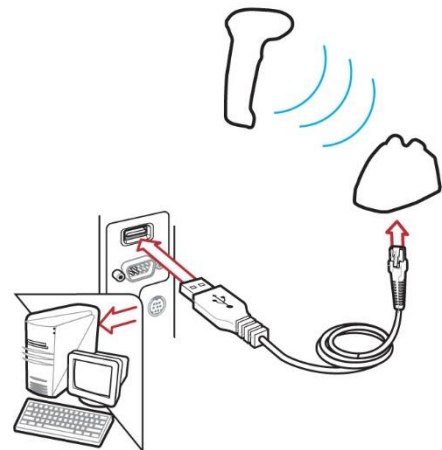
USB csatlakozás kiválasztása



Magyar nyelv választása



Enter küldés olvasás után (3 lépéses programozás)



Billentyűzetes (Wedge) csatlakozás



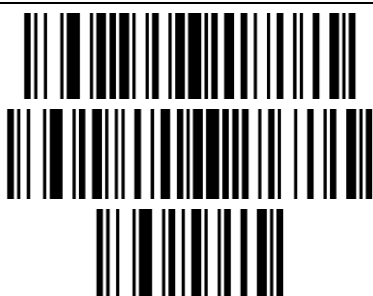
Gyári értékek visszaállítása



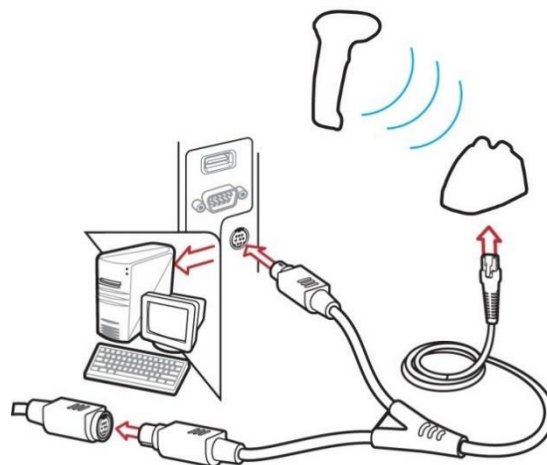
Billentyűzetes csatlakozási mód beállítása



Magyar billentyűzet beállítása billentyű portra



Enter küldés olvasás után (3 lépéses programozás)



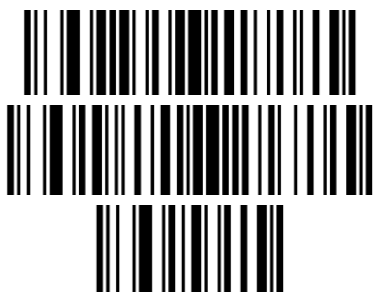
Soros (RS-232) csatlakozás



Gyári értékek visszaállítása



RS-232 csatlakozási mód beállítása



<Enter> küldés olvasás után (3 lépéses programozás)

