

Infrastruktúra mód beállítása

- 1) Nyomja meg a nyomtatón a Bekapcsoló gombot.
 - Ha a Wi-Fi gomb folyamatosan kéken világít, akkor a nyomtató már Infrastruktúra módban kapcsolódott. A konfigurálás készen van, ezután a számítógépére feltelepítheti a vezeték nélküli nyomtatót.
 - Ha a Wi-Fi gomb alatti lámpa kéken villog, nyomja meg és tartsa lenyomva a Wi-Fi gombot mindaddig, amíg lámpa át nem vált fehérre.
 - Ha a Wi-Fi gomb fehérén világít, folytassa a 2)-es ponttól.

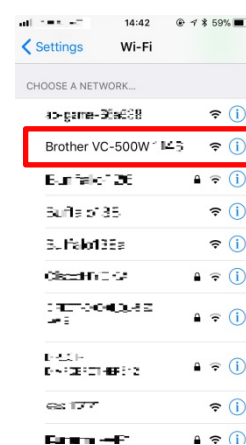


- 2) A vezeték nélküli hálózaton észlelt eszközök listájából válassza ki a nyomtatót, hogy létrejöjjön a vezeték nélküli közvetlen kapcsolat (Direct Mode).

Windows

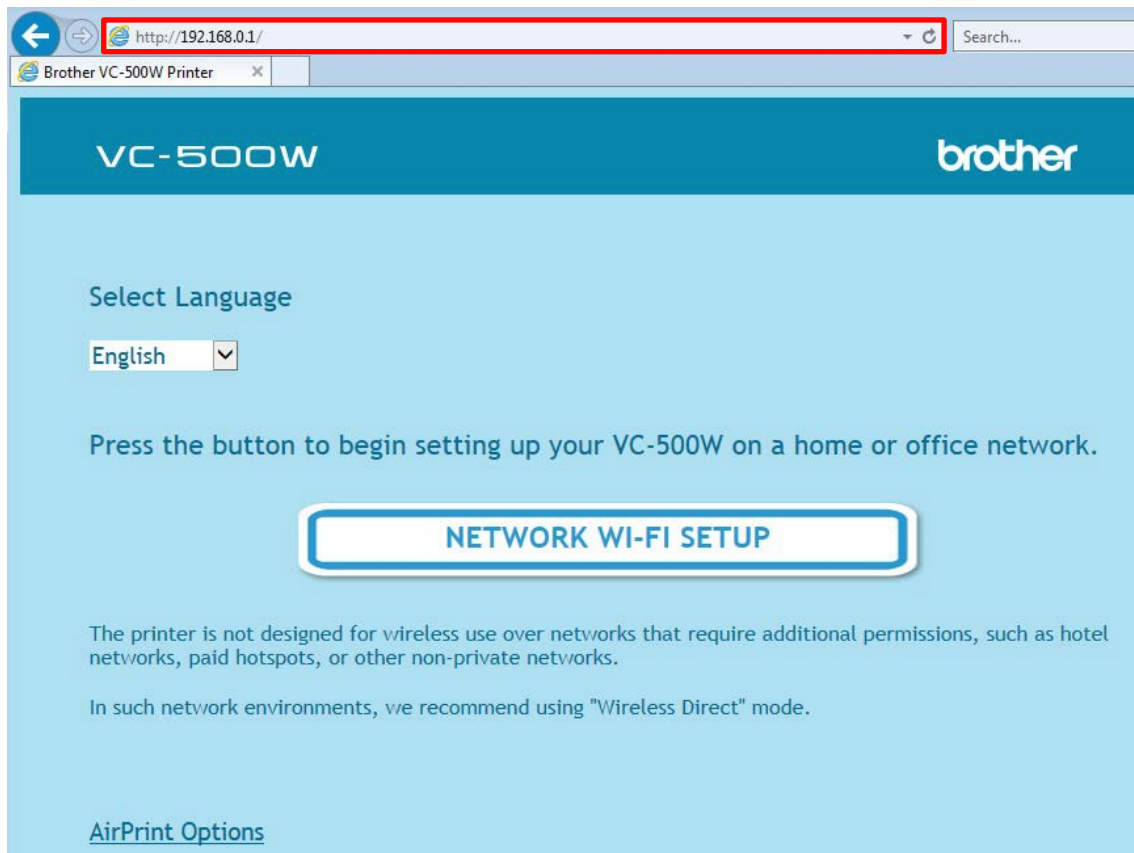


iOS/ Android OS

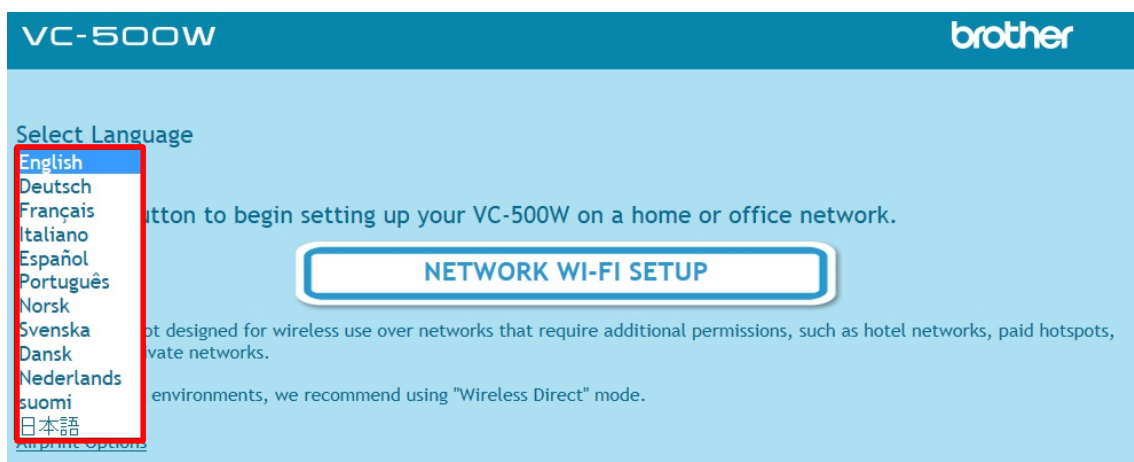


Ha egyszerre több VC-500W csatlakozik egyazon vezeték nélküli hálózatra, akkor a nyomtató házában megtalálható szériaszám utolsó 4 számjegye segít beazonosítani a nyomtatót, mivel ez megegyezik azzal a 4 számmal, ami a hálózatra csatlakozott nyomtató nevében is szerepel.

3) Nyisson meg egy böngésző ablakot és a címsorába gépelje be az alábbi címet: "192.168.0.1".



4) Válasszon ki egy nyelvet.



5) Kattintson [NETWORK WI-FI SETUP] gombra.

VC-500W brother

Select Language
English

Press the button to begin setting up your VC-500W on a home or office network.

NETWORK WI-FI SETUP

The printer will not be able to access networks that require additional permissions or authentications (e.g. some hotels or paid hotspots). In those settings use "Wireless Direct" mode.

[Airprint Options](#)

6) Listából válassza ki a Wi-Fi hálózatának nevét.

VC-500W brother


Select the Wi-Fi network to which you want to connect your VC-500W (Serial No: XXXX).

If your Wi-Fi network's name is not displayed, [click here](#) to enter your network ID and password.

Your VC-500W's MAC address is XXXX:XX:XX:XX:XX:XX.

Back

| |
|--------------|
| XXXXXXXXXXXX |
| XXXXXXXXXXXX |
| XXXXXXXXXXXX |
| XXXXXXXXXXXX |

 A vezeték nélküli router beállításainál engedélyezni kell a hálózat nevének megjelenítését (SSID, broadcast), különben az nem lesz látható az elérhető hálózatok listájában.

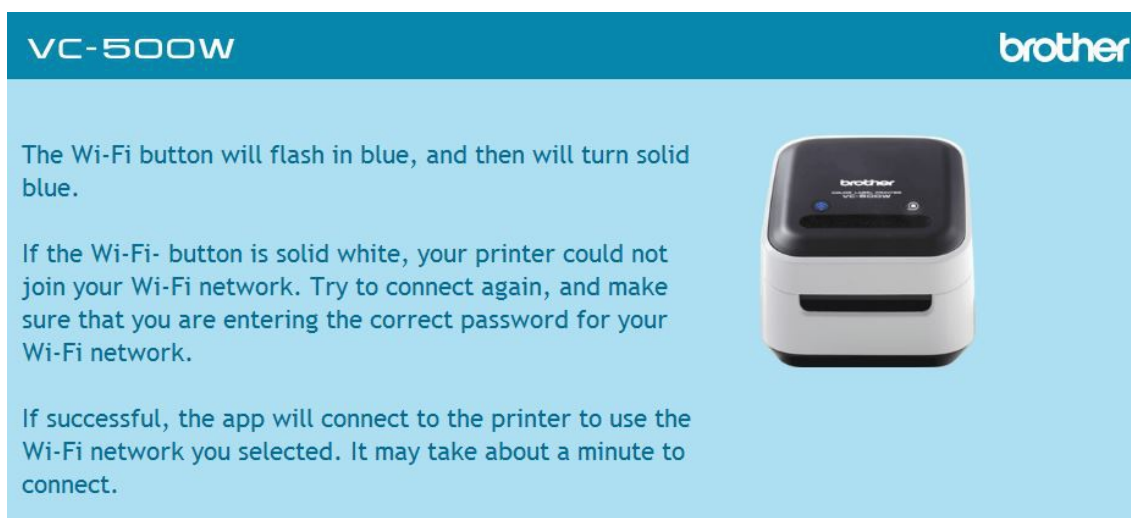
7) Írja be a Wi-Fi hálózatának jelszavát, és kattintson a [Connect] gombra.

VC-500W brother

Password

Back Connect

8) Az Infrastruktúra mód konfigurálásának végén az alábbi képernyő jelenik meg.



Amennyiben a Wi-Fi gomb kék villogás után folyamatosan kéken világít, akkor a nyomtató sikeresen csatlakozott a vezeték nélküli hálózatra. Becsukhatja ezt a böngésző ablakot és ezután már fel tudja telepíteni a számítógépére a vezeték nélküli nyomtatót.



A csatlakozás percekig is eltarthat.

Amennyiben a Wi-Fi gomb fehéren világít, akkor nem sikerült a kapcsolódás. Próbálja meg újra az Infrastruktúra mód beállítását, és győződjön meg róla, hogy a helyes jelszót gépeli be.
